

دفترچه راهنما دیتالاگر آنلاین دما و رطوبت

مدل: **G23 S**

بزرگترین تولیدکننده سیستم های مانیتورینگ هوشمند
دیتالاگرهای دما و رطوبت (ساخت ایران)

☎ ۰۲۶ ۳۲۲ ۳۱۶ ۹۶

☎ ۰۹۱۰ ۵۹۱ ۳۷ ۱۴

🌐 www.ArianaAfraz.ir

📧 Info@arianaafraz.ir





نام محصول: دیتالاگر آنلاین دما و رطوبت مدل: G23 S

شماره ثبت:

مدت گارانتی: دو سال پس از نصب و راه اندازی ✓

دیتالاگر های آریانا افراز از زمان فروش و ثبت، دارای دو سال گارانتی و ده سال خدمات پس از فروش می باشند. ✓

۱. کالای معیوب تنها پس از تست و تایید عیب و ایراد توسط کارشناسان این شرکت، تعمیر و یا تعویض خواهد شد.

۲. مشاهده هر گونه آثار ضربه فیزیکی، شکستگی، خراشیدگی و تاب برداشتن، آتش سوزی، مخدوش بودن برچسب گارانتی، تعمیرات و دستکاری توسط افراد غیر مجاز، کالا را از گارانتی خارج می نماید.



نمایشگر

محل اتصال سیم سنسور

درگاه سوکت شارژر

کلید خاموش/روشن

① حالت خاموش دستگاه

① حالت روشن دستگاه

H

T



نمایش رطوبت
واحد اندازه گیری:
درصد

نمایش دما
واحد اندازه گیری:
درجه سانتی گراد

قدرت آنتن دهی مقدار شارژ باتری

در هنگام راه اندازی دستگاه:

۱. بررسی اتصال به شبکه
۲. اولیه سازی تنظیمات GSM
۳. پاک کردن حافظه صندوق ورودی

پاسخ دستگاه: **OK** , **ERROR**

دستگاه های دیتالاگر شرکت آریانا افراز به دلیل قابلیت اختصاصی سازی این نوع دستگاه ها انواع و مدل های بسیار متنوع و با امکانات متمایزی دارند اما در نهایت داده های این دستگاه ها وارد يك نرم افزار تماما یکپارچه و واحد می شوند که این امر باعث میشود پراکندگی اطلاعات و نرم افزار های گزارش گیری اتفاق نیافتد. بنابراین شرکت ها و سازمان های بزرگ میتوانند با سفارش طیف متنوعی از دستگاه های مختص نیاز خود، تمام داده ها را در يك نرم افزار رویت کنند و گزارش بگیرند. شکل کارکرد دستگاه های دیتالاگر به این شکل است که دستگاه کمیت های محیطی مثل دما یا رطوبت را جمع آوری میکنند و همزمان روی نمایشگر خود نمایش میدهند. همزمان از طریق پروتکل تنظیم شده آن دستگاه، این داده ها را به يك سرور کامپیوتری مجزا ارسال میکنند (از طریق اینترنت سیمکارت **GPRS**، از طریق امواج رادیویی و ...) وظیفه این سیستم سرور، ذخیره اطلاعات در پایگاه داده نصب شده (**Sql Server**) و ارسال این داده ها به صفحه وب در صورت گزارش گیری کاربر در نرم افزار تحت وب است. با توجه به این توضیحات، مشتریان باید بدانند که برای راه اندازی نرم افزار تحت وب

دستگاه در حالت خاموش و قبل از اینکه شارژ دستگاه به ۲۰٪ برسد باید به شارژ متصل شود و زمان تقریبی شارژ دستگاه حدود ۲ ساعت می باشد. وضعیت شارژ کامل یا در حال شارژ دستگاه در حالت شارژ توسط چراغ شارژ نمایش داده میشود (چراغ آبی: شارژ کامل دستگاه)





روی سرور خود، نرم افزار های اختصاصی این دستگاه ها باید روی سیستم سرور آن ها نصب شود (جهت دریافت داده از دیتالاگر، ذخیره در دیتابیس، نمایش در پنل آنلاین مختص کاربران، ارسال پیامک های هشدار به شماره های تعریف شده از طریق پنل اس ام اس خریداری شده) شرکت آریانا افراز برای آن دسته از مشتریان عزیز که به دلایلی توانایی اختصاص سیستم سرور مناسب را ندارند و میخواهند از نرم افزار تحت وب استفاده کنند هم چاره ای اندیشیده است. این شرکت برای این دسته از عزیزان، یک سیستم سرور فراهم کرده که دستگاه های دیتالاگر این عزیزان داده های خود را به این سرور ارسال کنند و در پنل اختصاصی ساخته شده برای این عزیزان، بتوانند گزارش این داده ها را دریافت کنند.

همانطور که گفته شد نرم افزار تحت وب شرکت آریانا افراز، یک نرم افزار یکپارچه برای تمام دستگاه ها در مکان های مختلف است. به اینصورت که در شرکت های بزرگ (مخصوصا شرکت های داروسازی و نگهداری دارو) که انبار ها و مکان های حساسی در شهر ها و استان های متفاوت کشور دارند و میخواهند داده های آماری تمام این مراکز در یک پنل واحد نمایش و قابل گزارش گیری باشد، بسیار کاربردی است. همچنین این نرم افزار قابلیت اختصاص اکانت های متفاوت با نام کاربری و رمز عبور اختصاصی به کاربران این نرم افزار با میزان حد از دسترسی به داده های این دیتالاگرها را دارد.



نکته: بعد از تماس با واحد پشتیبانی اکانت شما داخل سامانه ساخته می شود و نام کاربری و رمز عبور را دریافت می کنید.

در این صفحه نام کاربری و رمز عبور داده شده را وارد کرده و دکمه ورود به نرم افزار را می زنید.

نام کاربری :
رمز عبور :
کد امنیتی :
تفسیر تصویر
متن تصویر را وارد کنید
بازگشت به رمز عبور
ورود به نرم افزار
فرمت باقی مانده برای ورود: ۸ دقیقه و ۴۹ ثانیه
تمام حقوق این نرم افزار برای شرکت فن آوران آریانا افراز محفوظ است

مرحله اول

بعد از تماس با واحد پشتیبانی نرم افزار آریانا افراز روی سیستم و سرور(سرور مورد نظر خودتان و یا سرور اختصاصی آریانا افراز) نصب میشود پس از نصب نام کاربری و رمز عبور دریافت شده را وارد میکنید و وارد سامانه آریانا افراز میشوید. در صورت بروز هر گونه مشکل با شماره های داده شده تماس بگیرید.

برای ورود و ثبت نام در سامانه ابتدا با شماره های زیر تماس بگیرید:

۰۹۹۱۴۹۳۹۳۱۲
۰۹۳۵۹۵۵۰۴۷۷

مرحله دوم



با کلیک بر روی تصویر منوی ویرایش پروفایل کاربر، تغییر رمز عبور پینل و خروج از نرم افزار را نمایش میدهد

با کلیک بر روی آیکون چرخ دنده کنار صفحه شما میتوانید ظاهر نرم افزار را به سلیقه خود تغییر دهید.

مرحله سوم



با بردن موس خود بر روی نوار ابزار کنار صفحه، منو صفحه باز می شود.

به محض ورود به سامانه با این صفحه مواجه می شوید که میتوانید در ابتدا رمز عبور خود را تغییر دهید و رمز عبور مورد نظر خود را وارد نمایید.

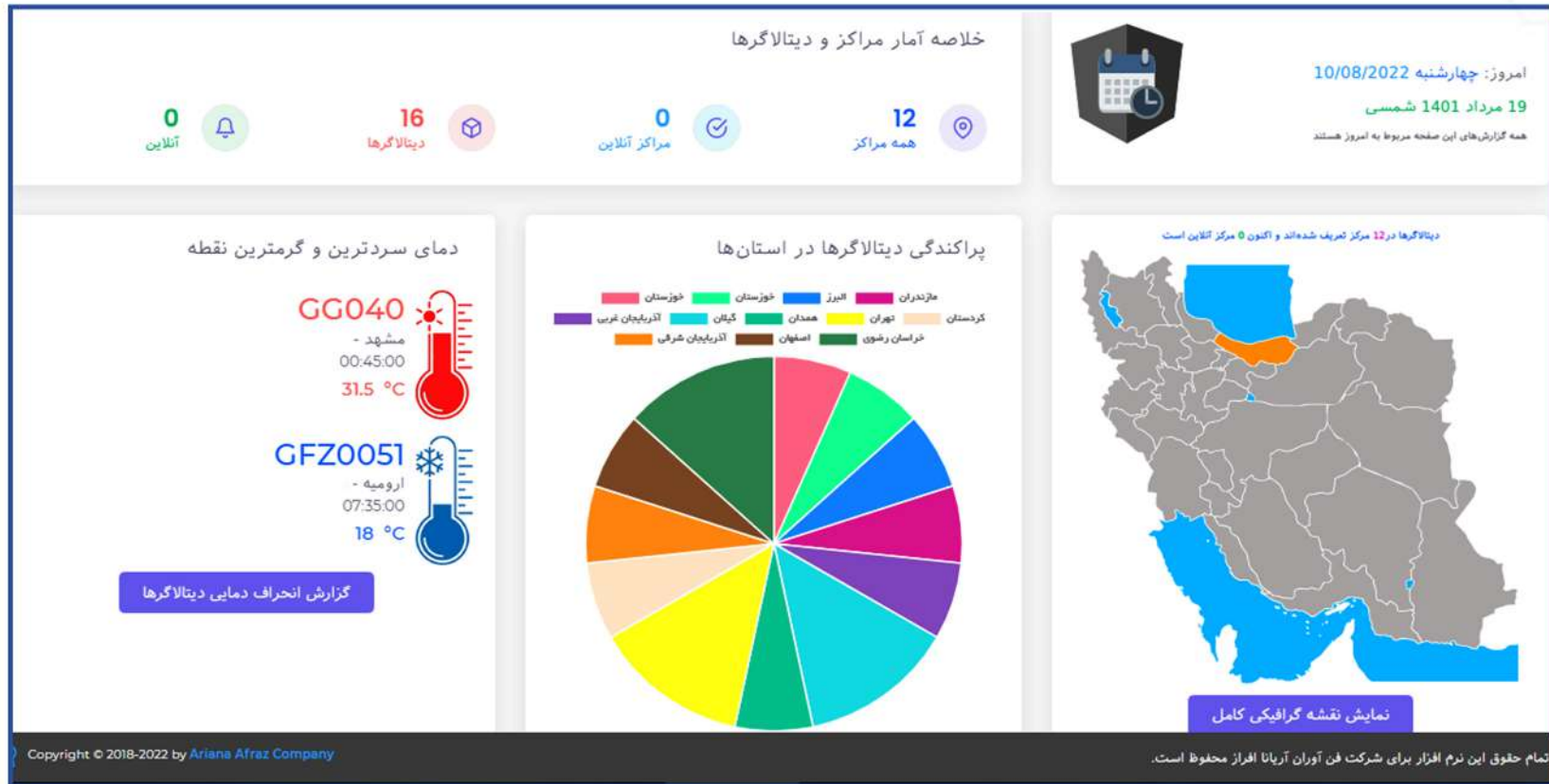
انتخاب دستگاه یا محل دلخواه برای گزارش گیری در صفحه گزارش گیری شما با انتخاب مشخصات بازه زمانی دلخواه میتوانید يك گزارش كاملا اختصاصی برای خود داشته باشید و آن را چاپ یا ذخیره کنید

انتخاب فاصله زمانی بین داده های گزارش گیری انتخاب بازه تاریخی که در این بازه میخواهید گزارش دریافت کنید. انتخاب بازه ساعت در شبانه روز که میخواهید گزارش گیری انجام شود

در صفحه گزارش گیری شما با انتخاب مشخصات بازه زمانی دلخواه میتوانید يك گزارش كاملا اختصاصی برای خود داشته باشید و آن را چاپ یا ذخیره کنید

در نهایت با زدن دکمه گزارش و یا دکمه های کناری می توانید گزارش خود را مشاهده و یا خروجی مورد نظر را دریافت کنید

مرحله ششم



در صفحه اصلی بخش گزارشات به شما این امکان داده شده است تا در فواصل زمانی مختلف گزارشات خود را دریافت کرده و آن را به خروجی دلخواه خود تبدیل کنید.



○



آریانا افراز

صفحه اصلی 

امکانات نرم افزار

نقشه استانها 

گزارشات 

وضعیت دیتالاگرها 

انحراف از معیار 

گزارش بازه دلخواه 

مرحله چهارم

نقشه استانی: محل تمام دستگاه های خریداری شده به تفکیک استانی



گزارشات: گزارش گیری از دستگاه های دیتالاگر در بازه زمانی دلخواه



وضعیت دیتالاگر: مشاهده وضعیت حال حاضر دستگاه های دیتالاگر از نظر فعال بودن ، غیر فعال بودن و یا عملکرد نا مناسب



انحراف از معیار: بررسی میزان انحراف داده های از میزان بازه مجاز تعریف شده در نرم افزار



گزارش بازه دلخواه: برای گزارش گیری و مقایسه بین دیتالاگر های متفاوت از گزارش بازه دلخواه استفاده کنید.





ضمن قدر دانی از خرید و اعتماد شما به مجموعه فن آوران آریانا افراز

لازم به ذکر است تمامی محصولات این شرکت دارای گارانتی ۲ سال تعویض طلایی و ۱۰ سال خدمات پس از فروش می باشند.

در صورت بروز هر گونه مشکل و یا اطلاعات بیشتر با شماره های زیر تماس حاصل فرمایید:



۰۹۱۰۵۹۱۳۷۱۴

۰۹۹۱۴۹۳۹۳۱۲

۰۹۳۵۹۵۵۰۴۴۷